

すいとぴー三ツ境 利用料金表

		入居一時金(非課税)		月額利用料(税込)		
ゆとり プラン	7,570,000円		201,754円			
	内 訳	前払金 ※1	4,950,000 円 (家賃 82,500円×60ヶ月)	内 訳	家賃(非課税)	20,000 円
		想定居住期間(※2)を超えて 契約が継続する場合に備 えて受領する額(※3)	2,620,000 円		管理費(10%)※4	129,350 円
			介護費用(10%)※5	13,200 円		
			食費(30日)(8%)※6	39,204 円		
標準 プラン	3,900,000円		263,754円			
	内 訳	前払金 ※1	2,550,000 円 (家賃 42,500円×60ヶ月)	内 訳	家賃(非課税)	82,000 円
		想定居住期間(※2)を超えて 契約が継続する場合に備 えて受領する額(※3)	1,350,000 円		管理費(10%)※4	129,350 円
			介護費用(10%)※5	13,200 円		
			食費(30日)(8%)※6	39,204 円		
ゼロ プラン	0円		329,254円			
	内 訳	前払金 ※1	0 円	内 訳	家賃(非課税)	147,500 円
		想定居住期間(※2)を超えて 契約が継続する場合に備 えて受領する額(※3)	0 円		管理費(10%)※4	129,350 円
			介護費用(10%)※5	13,200 円		
			食費(30日)(8%)※6	39,204 円		

- ※1 金銭信託に基づき信託会社にて保全いたします。
- ※2 入居者のうち概ね50%の方が、その住まいに入居し続けることが予想される期間のことです。
- ※3 入居日の翌日を起算日とし、3ヶ月経過後の応当日に全額償却いたします。
また、計算起算日(入居日)前の契約解除の場合は全額返還いたします。
- ※4 共用施設等の維持管理費、事務費、生活サービス等に係る人件費ほか。
- ※5 職員配置基準が、2.5:1以上を上回る手厚い介護費用。
- ※6 1日3食とおやつ(30日)の食材費30日の場合です。

介護保険自己負担分(非課税) 1か月を30日としての計算

	要支援1	要支援2	要介護1	要介護2	要介護3	要介護4	要介護5
1割負担	7,264円	11,865円	20,317円	22,672円	25,169円	27,450円	29,911円
2割負担	14,528円	23,730円	40,633円	45,344円	50,337円	54,900円	59,822円
3割負担	21,792円	35,595円	60,950円	68,016円	75,506円	82,349円	89,733円

- 【要介護1~5】 夜間看護体制加算が含まれています。
- 【要支援1~2、要介護1~5】 身体拘束廃止の取組の有無・個別機能訓練加算・医療機関連携加算・口腔衛生管理体制加算
サービス提供体制強化加算・介護職員処遇改善加算・介護職員等特定処遇改善加算
介護職員等ベースアップ等支援加算が含まれています。

- ※ 介護保険に関わる利用料は、加算状況等によって変動するため上記の金額は目安になります。
- ※ ご夫婦、ご兄弟のうち、どちらかお一人が要介護認定を受けられている場合は、ご相談ください。
- ※ 要介護1~5について、法令に定められた条件を満たした場合に、ホームでは看取り介護加算を算定することができます。
- ※ 自立の方は、自立支援費用69,300円(税込)が必要となります。

その他費用 (費用は介護状態によって異なります)

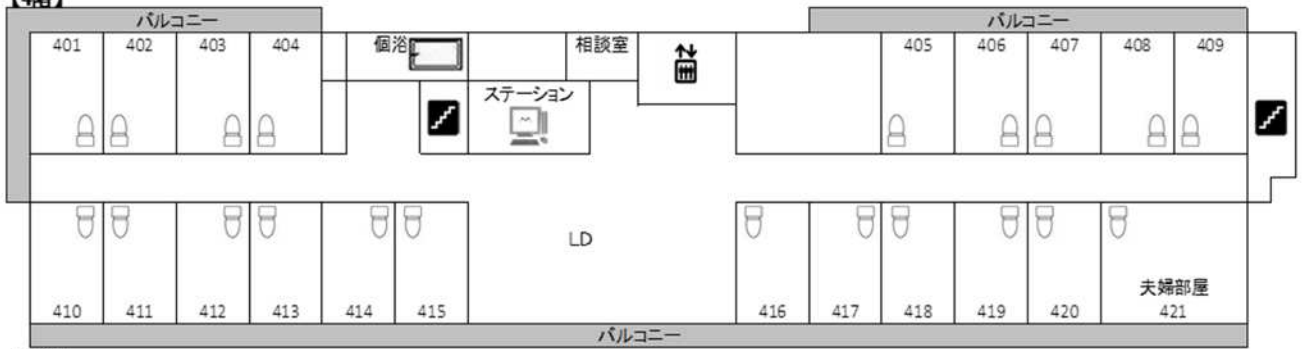
おむつ代、居室内電気代、電話代、医療費、薬代、個人購入物品代、理美容代、ドライクリーニング代等

【体験入居】 13,200円(税込) 1泊2日 3食おやつ付 (介護保険は適用されません。期間は原則として、最長6泊7日)

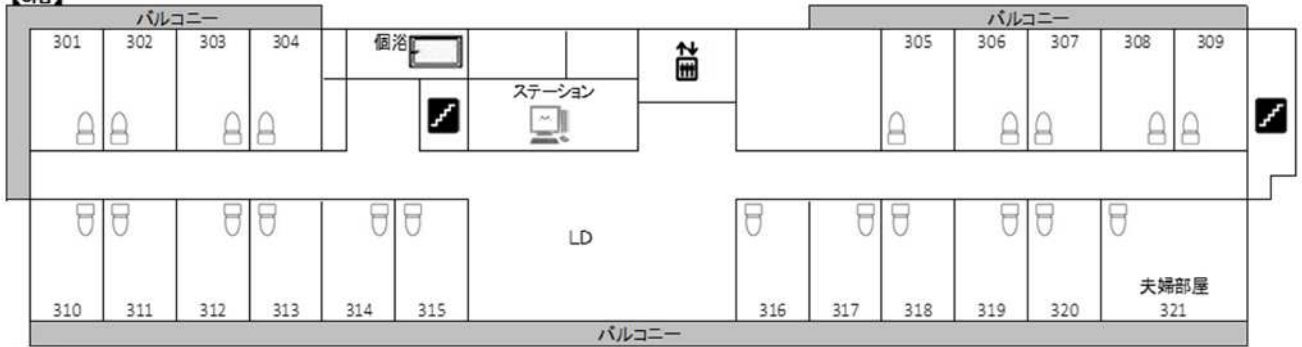
2023年10月1日現在 ※予告なく内容を変更する場合がございます。

すいとぴー三ツ境 フロア・居室 平面図

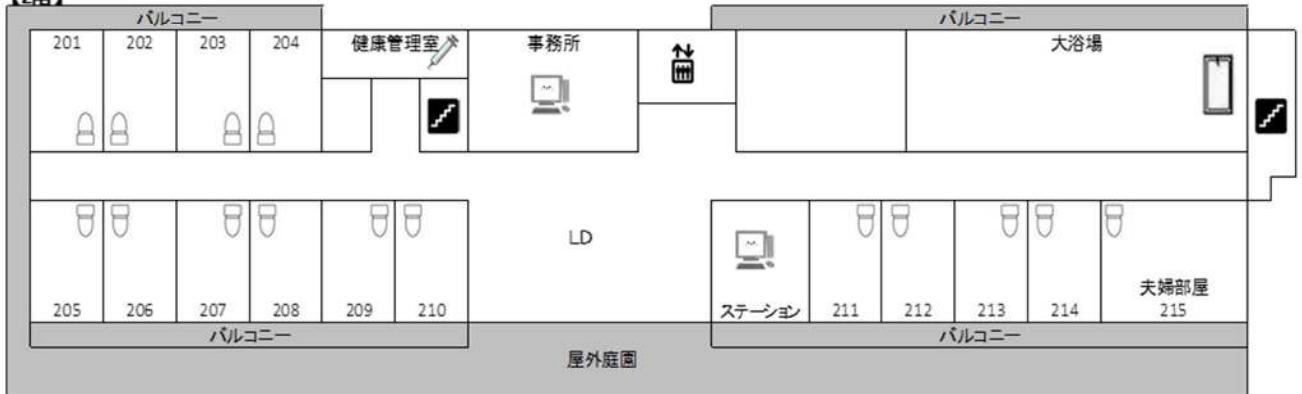
【4階】



【3階】



【2階】



【居室付帯設備】

加湿機能付エアコン
 温水洗浄暖房便座付トイレ
 洗面台
 介護用電動ベッド
 クローゼット
 カーテン

ナースコール
 テレビ配線
 電話配線
 インターネット配線
 照明器具
 スプリンクラー

