



すいとぴー金沢八景 ご利用料金



		入居一時金(非課税)	月額利用料(税別)		
標準 プラン	4,399,000円		252,172円		
	内訳	前払金 ※1 2,880,000 円 (家賃 48,000円 × 60ヶ月)	内訳	家賃(非課税)	90,000 円
		管理費※4		117,472 円	
	内訳	想定居住期間(※2)を超えて 契約が継続する場合に備えて 受領する額(※3)	1,519,000 円	内訳	介護費用※5
食費(30日)※6		32,700 円			
ゆとり プラン	7,340,000円		202,172円		
	内訳	前払金 ※1 4,800,000 円 (家賃 80,000円 × 60ヶ月)	内訳	家賃(非課税)	40,000 円
		管理費※4		117,472 円	
	内訳	想定居住期間(※2)を超えて 契約が継続する場合に備えて 受領する額(※3)	2,540,000 円	内訳	介護費用※5
食費(30日)※6		32,700 円			
ゼロ プラン	0円		326,172円		
	内訳	前払金 ※1 0 円	内訳	家賃(非課税)	164,000 円
		管理費※4		117,472 円	
	内訳	想定居住期間(※2)を超えて 契約が継続する場合に備えて 受領する額(※3)	0 円	内訳	介護費用※5
食費(30日)※6		32,700 円			



その他の費用

追加サービス費、おむつ代、居室内電気代、電話代、医療費、個人購入物品(費用は介護状態によって異なります)。

介護保険の利用者負担:月額を目安(非課税)(1か月を30日として計算)

(関係法令に基づいた自己負担割合)

(1割負担の場合)

要介護 1	: 19,684 円	要支援 1	: 7,018 円
要介護 2	: 21,945 円	要支援 2	: 11,506 円
要介護 3	: 24,347 円	(自立	: 63,000 円[税別])
要介護 4	: 26,574 円		
要介護 5	: 28,940 円		

【要介護1~5】夜間看護体制加算が含まれています。

【要支援1~2、要介護1~5】個別機能訓練加算・医療機関連携加算・サービス提供体制強化加算・介護職員処遇改善加算
口腔衛生管理体制加算・身体拘束廃止取組の有無が含まれています。

※ 要介護1~5について、法令に定められた条件を満たした場合に、ホームでは看取り加算を算定することができます。

※1 金銭信託に基づき信託会社にて保全いたします。

※2 入居者のうち概ね50%の方が、その住まいに入居し続けることが予想される期間のことです。

※3 入居日の翌日を起算日とし、3ヶ月経過後の応当日に全額償却いたします。

また、計算起算日(入居日)前の契約解除の場合は全額返還いたします。

※4 共用施設等の維持管理費、事務費、生活サービス等に係る人件費ほか。

※5 職員配置基準が、2.5:1以上を上回る手厚い介護費用。

※6 1日3食とおやつのおやつ30日の場合です。

【体験入居】12,000円(税別) 1泊2日 3食おやつ付 (介護保険は適用されません。期間は原則として、最長6泊7日)

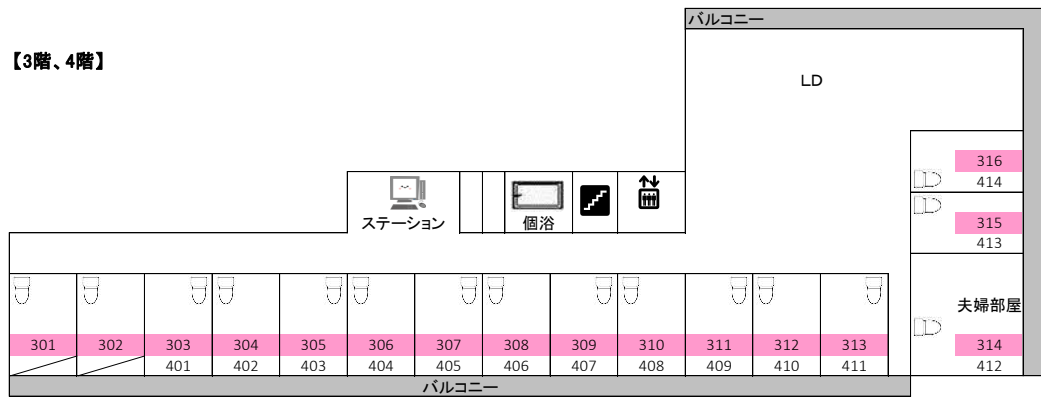
平成30年8月1日現在 ※予告なく内容を変更する場合がございます。



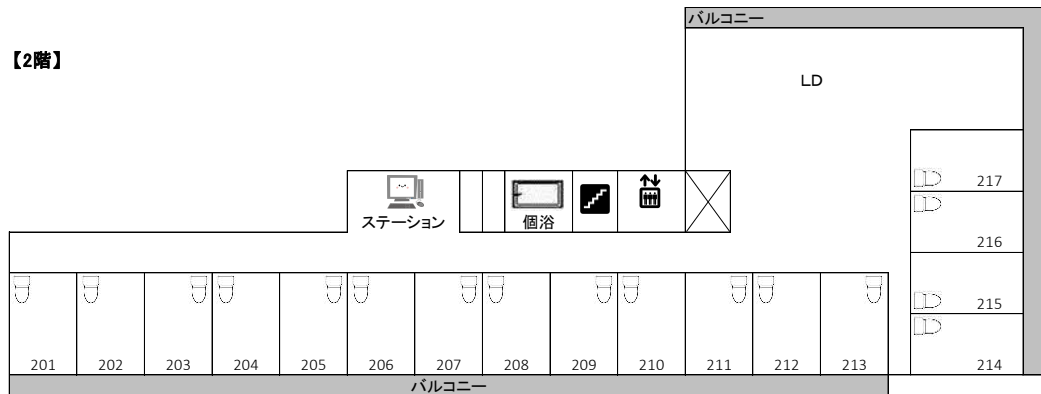
すいとぴー金沢八景 フロア・居室 平面図



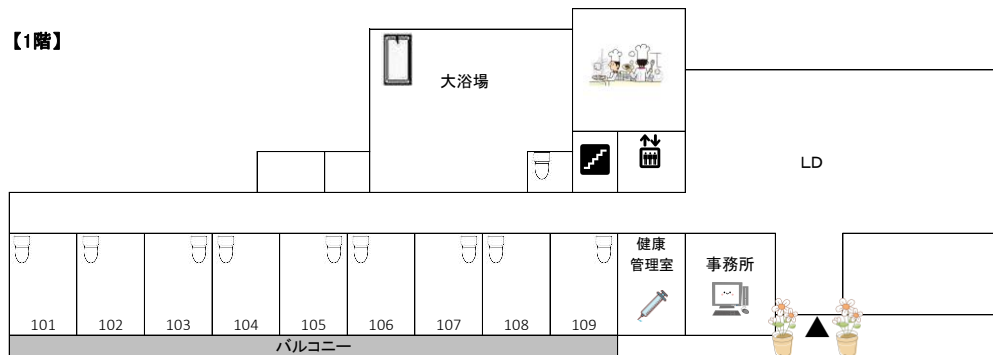
【3階、4階】



【2階】



【1階】



イメージ図



【居室付帯設備】

- 加湿機能付エアコン
- 温水洗浄暖房便座付トイレ
- 三面鏡付洗面台
- 介護用電動ベッド
- クローゼット
- カーテン

- ナースコール
- テレビ配線
- 電話配線
- インターネット配線
- 照明器具
- スプリンクラー

